

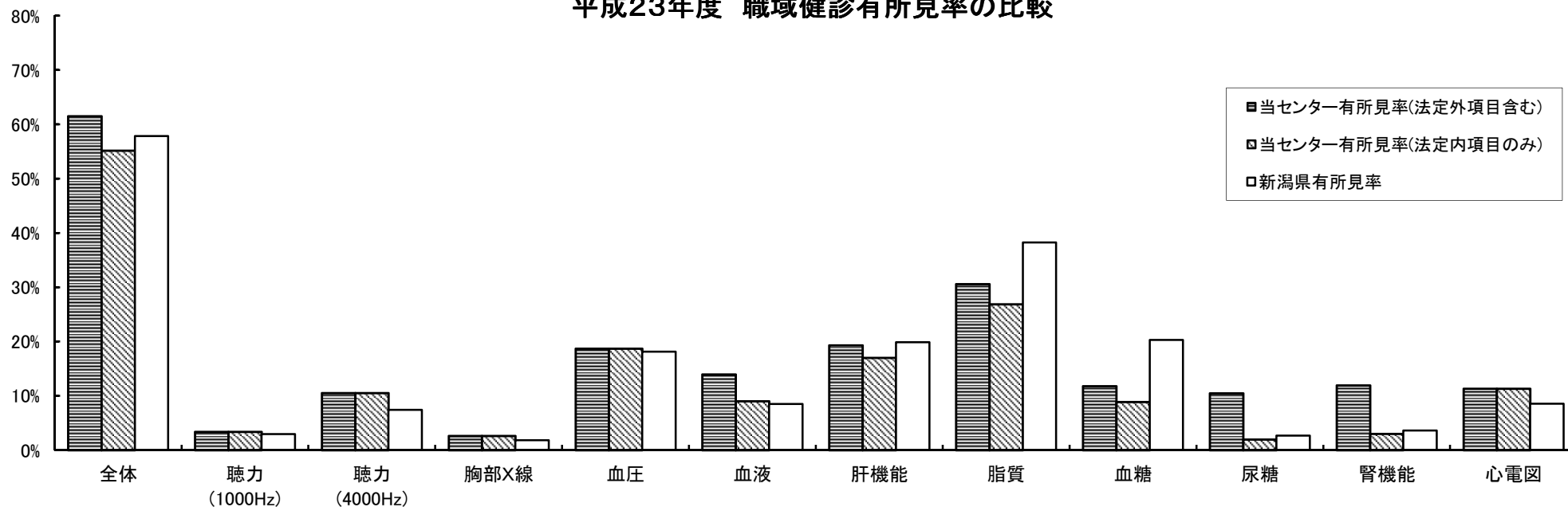
平成23年度 職域健診結果状況

資料No. 1

	項目	全体	聴力 (1000Hz)	聴力 (4000Hz)	胸部X線	血圧	血液	肝機能	脂質	血糖	尿糖	腎機能	心電図
当 セ ン タ ー	職域健診受診者数	53,249	53,159	53,159	49,724	53,249	46,510	44,556	44,558	44,121	53,233	53,233	43,563
	有所見者数(法定外項目含む)	32,748	1,801	5,596	1,304	9,966	6,484	8,602	13,642	5,211	5,582	6,346	4,942
	有所見率	61.5%	3.4%	10.5%	2.6%	18.7%	13.9%	19.3%	30.6%	11.8%	10.5%	11.9%	11.3%
	有所見者数(法定内項目のみ)	29,369	1,801	5,596	1,304	9,966	4,202	7,579	11,977	3,916	1,052	1,616	4,942
	有所見率	55.2%	3.4%	10.5%	2.6%	18.7%	9.0%	17.0%	26.9%	8.9%	2.0%	3.0%	11.3%
新 潟 県	受診者数	256,882	243,634	243,530	239,053	256,828	221,149	220,916	219,215	216,283	255,895	255,897	202,310
	有所見者数	148,632	7,179	18,124	4,354	46,621	18,847	43,940	83,852	43,935	6,855	9,274	17,354
	有所見率	57.9%	2.9%	7.4%	1.8%	18.2%	8.5%	19.9%	38.3%	20.3%	2.7%	3.6%	8.6%

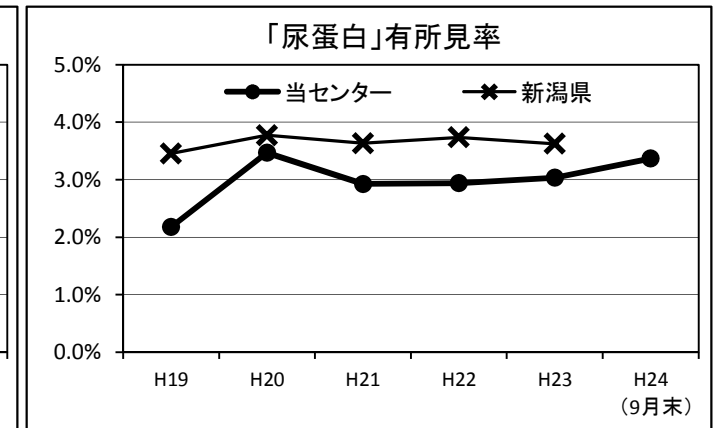
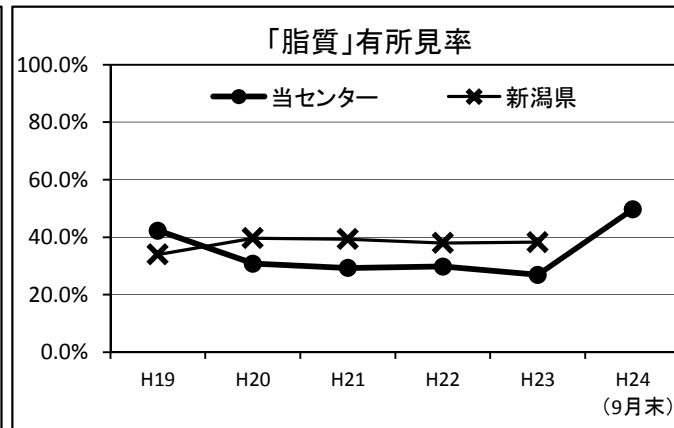
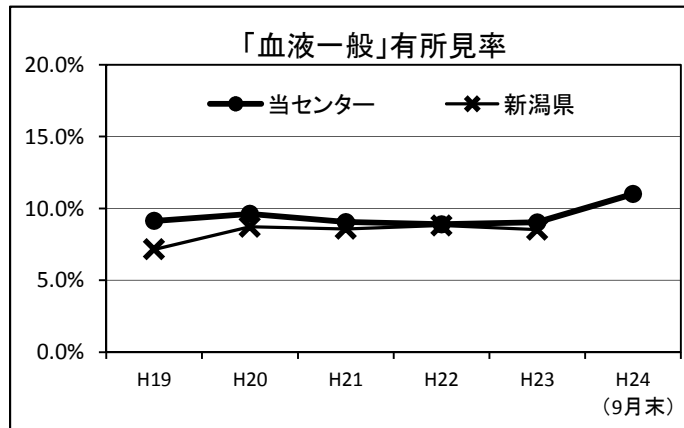
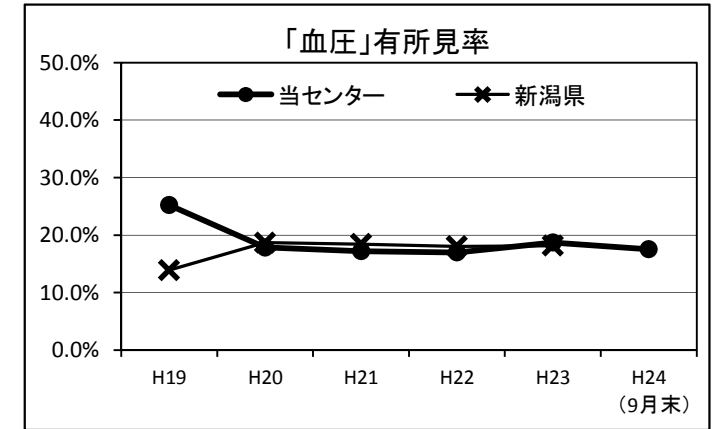
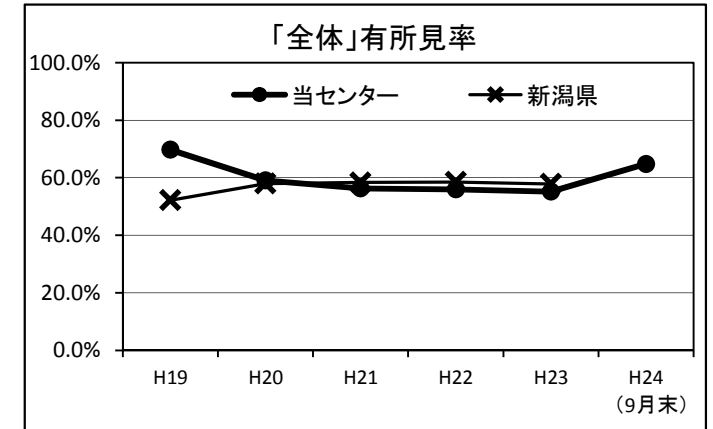
※新潟県データは、新潟労働局の「平成23年定期健康診断実施状況報告」による。

平成23年度 職域健診有所見率の比較

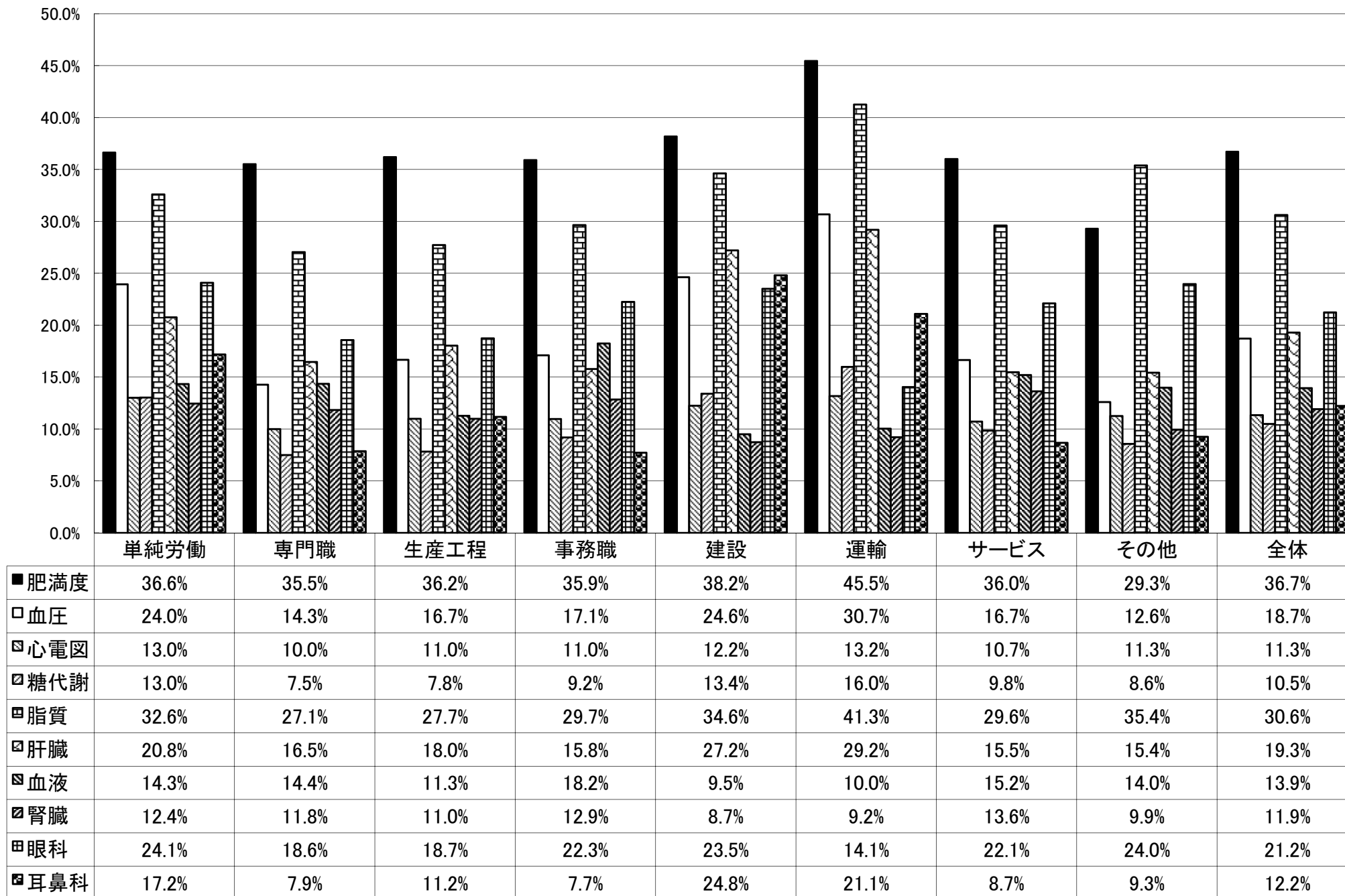


職域健診有所見率の推移

検査項目	H19		H20		H21		H22		H23		H24 (9月末)	
	当センター	新潟県	当センター	新潟県	当センター	新潟県	当センター	新潟県	当センター	新潟県	当センター	新潟県
全体	69.8%	52.2%	59.0%	57.9%	56.3%	58.3%	56.0%	58.5%	55.2%	57.9%	64.8%	—
聴力 (1000Hz)	4.2%	3.0%	4.0%	3.0%	3.4%	3.0%	3.5%	3.1%	3.4%	2.9%	3.4%	—
聴力 (4000Hz)	12.4%	8.2%	11.8%	7.8%	10.6%	7.9%	10.4%	7.6%	10.5%	7.4%	9.7%	—
胸部X線	10.2%	2.4%	4.2%	2.1%	3.7%	2.0%	3.5%	1.9%	2.6%	1.8%	2.6%	—
血圧	25.2%	13.9%	17.8%	18.7%	17.2%	18.4%	17.0%	18.0%	18.7%	18.2%	17.5%	—
血液一般	9.1%	7.1%	9.6%	8.7%	9.1%	8.6%	8.9%	8.8%	9.0%	8.5%	11.0%	—
肝機能	20.7%	16.7%	17.0%	19.5%	16.9%	20.0%	16.1%	19.2%	17.0%	19.9%	15.3%	—
脂質	42.3%	34.0%	30.8%	39.7%	29.3%	39.3%	29.8%	38.0%	26.9%	38.3%	49.7%	—
血糖	6.5%	7.6%	11.0%	17.0%	9.3%	20.1%	9.6%	21.1%	8.9%	20.3%	10.7%	—
尿糖	1.8%	2.6%	1.6%	2.9%	1.5%	2.9%	1.5%	2.6%	2.0%	2.7%	1.7%	—
尿蛋白	2.2%	3.5%	3.5%	3.8%	2.9%	3.6%	2.9%	3.7%	3.0%	3.6%	3.4%	—
心電図	24.1%	9.1%	11.6%	8.5%	11.4%	8.4%	11.3%	8.8%	11.3%	8.6%	13.1%	—



平成23年度 職種による診断区分別有所見の比較

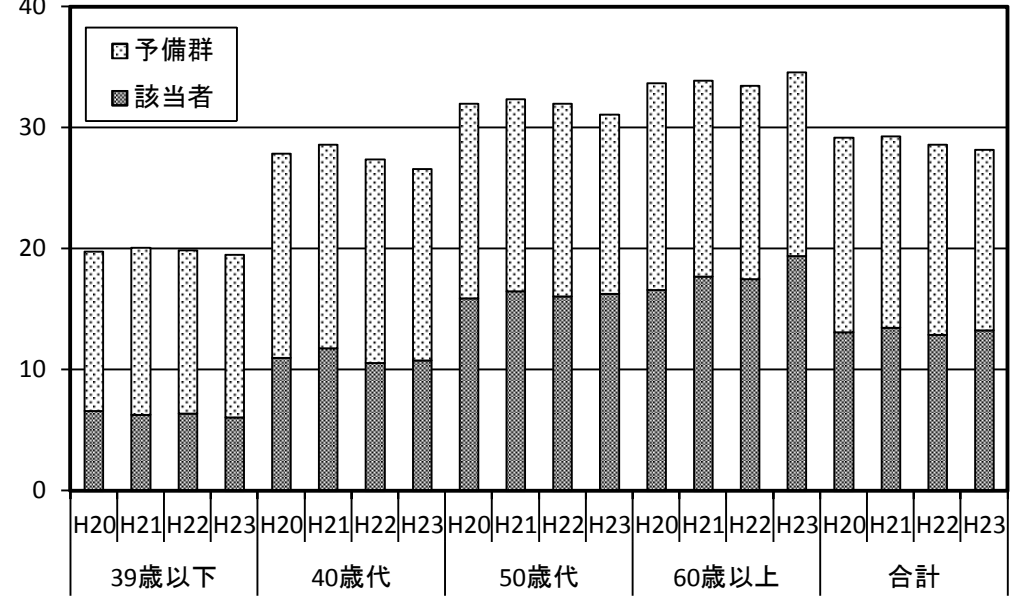


生活習慣病予防健診(協会けんぽ)におけるメタボリックシンドローム判定の推移

メタボリックシンドローム判定結果(肥満は腹囲による判定)

性別	判定区分	年齢区分	H20年	H21年	H22年	H23年
男性	39歳以下	該当者(%)	6.6	6.3	6.4	6.1
		予備群(%)	13.2	13.8	13.5	13.4
	40歳代	該当者(%)	11.0	11.8	10.6	10.8
		予備群(%)	16.9	16.8	16.8	15.8
	50歳代	該当者(%)	15.9	16.5	16.1	16.3
		予備群(%)	16.1	15.9	15.9	14.8
	60歳代以上	該当者(%)	16.6	17.7	17.5	19.4
		予備群(%)	17.1	16.2	16.0	15.2
	合計	該当者(%)	13.1	13.5	12.9	13.3
		予備群(%)	16.1	15.8	15.7	14.9
女性	39歳以下	該当者(%)	0.6	0.3	0.6	0.9
		予備群(%)	2.5	2.2	2.3	3.0
	40歳代	該当者(%)	1.3	1.5	1.6	1.2
		予備群(%)	3.3	3.7	3.2	3.2
	50歳代	該当者(%)	2.6	3.2	3.6	3.3
		予備群(%)	5.3	5.4	4.7	4.8
	60歳代以上	該当者(%)	5.7	7.7	5.2	5.4
		予備群(%)	7.9	7.0	5.2	4.6
	合計	該当者(%)	2.2	2.5	2.5	2.4
		予備群(%)	4.5	4.4	3.8	3.9
総計	39歳以下	該当者(%)	4.6	4.2	4.4	4.3
		予備群(%)	9.6	9.7	9.5	9.8
	40歳代	該当者(%)	6.9	7.4	6.7	6.8
		予備群(%)	11.1	11.2	11.0	10.5
	50歳代	該当者(%)	10.7	11.2	11.0	11.0
		予備群(%)	11.9	11.7	11.3	10.7
	60歳代以上	該当者(%)	13.8	15.4	14.2	15.6
		予備群(%)	14.7	14.1	13.1	12.4
	合計	該当者(%)	9.1	9.4	9.0	9.2
		予備群(%)	11.8	11.6	11.2	10.7

メタボリックシンドローム判定結果の比較(男性)



メタボリックシンドローム判定結果の比較(女性)

