

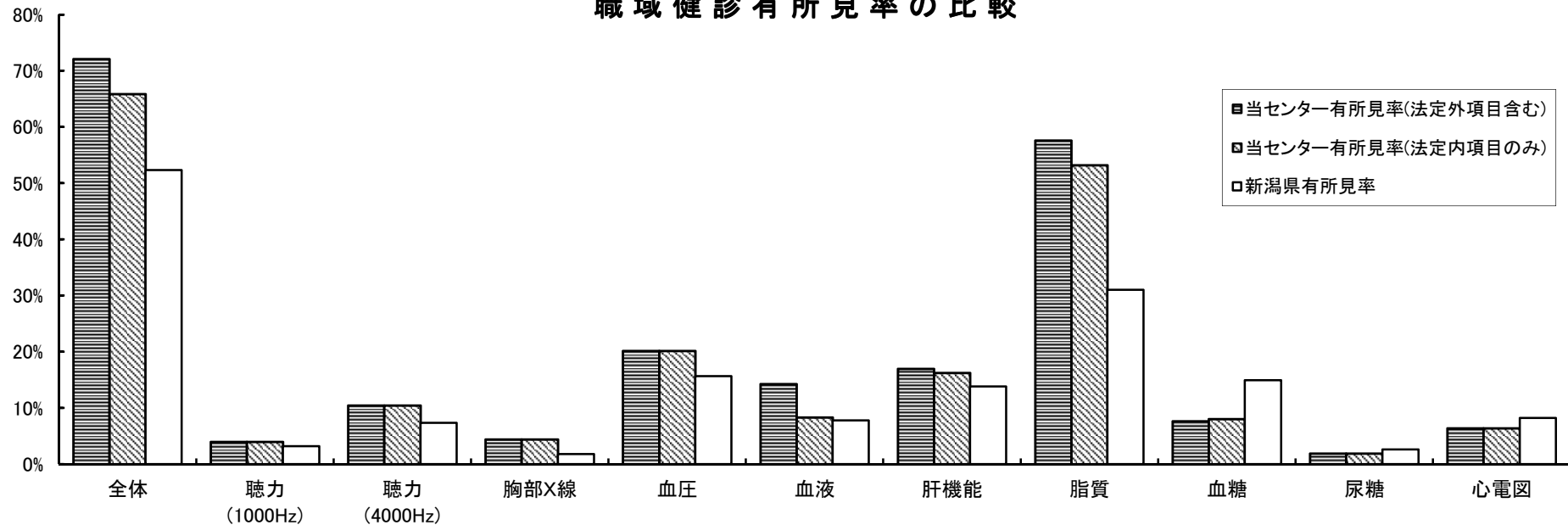
平成26年度職域健診結果状況

資料No. 2

		全体	聴力 (1000Hz)	聴力 (4000Hz)	胸部X線	血圧	血液	肝機能	脂質	血糖	尿糖	心電図
当センター	職域健診受診者数	53,203	53,022	53,022	49,243	53,133	47,456	46,481	46,516	46,518	53,110	46,238
	有所見者数(法定外項目含む)	38,347	2,098	5,532	2,158	10,713	6,761	7,888	26,793	3,553	999	2,947
	有所見率	72.1%	4.0%	10.4%	4.4%	20.2%	14.2%	17.0%	57.6%	7.6%	1.9%	6.4%
	有所見者数(法定内項目のみ)	35,032	2,098	5,532	2,158	10,713	3,936	7,553	24,746	3,738	999	2,947
	有所見率	65.8%	4.0%	10.4%	4.4%	20.2%	8.3%	16.2%	53.2%	8.0%	1.9%	6.4%
新潟県	受診者数	248,976	236,524	236,464	229,555	247,854	215,989	216,745	214,695	211,090	247,145	198,486
	有所見者数	130,349	7,516	17,324	4,072	38,846	16,832	29,908	66,657	31,511	6,469	16,306
	有所見率	52.4%	3.2%	7.3%	1.8%	15.7%	7.8%	13.8%	31.0%	14.9%	2.6%	8.2%

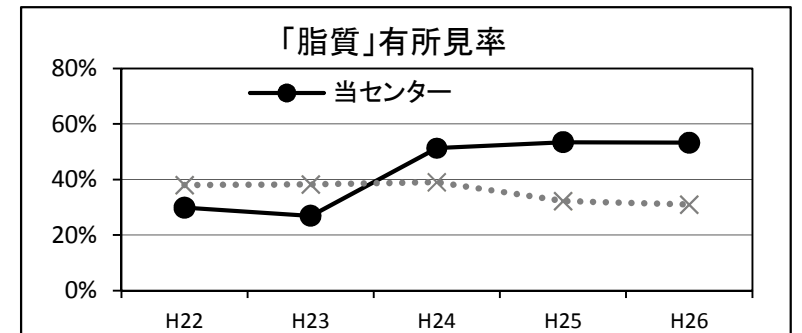
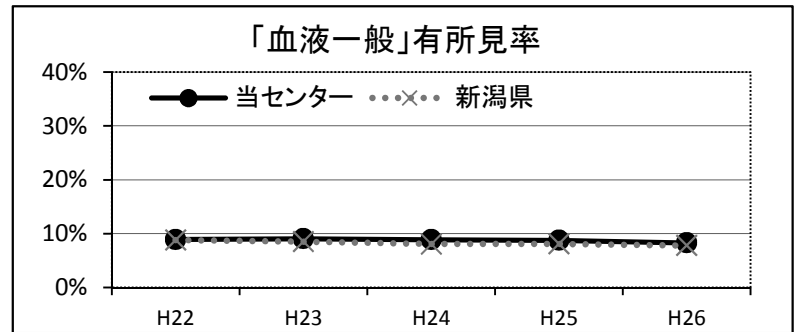
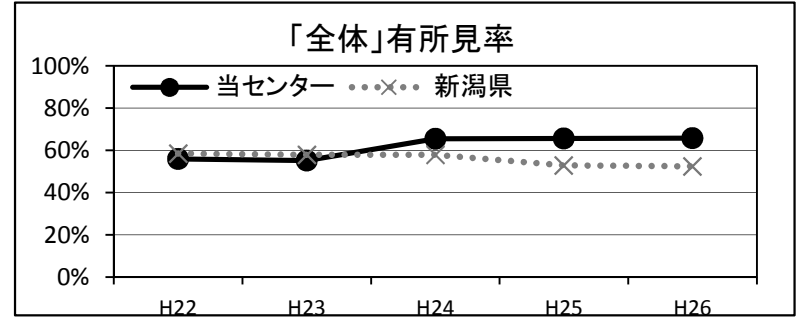
※新潟県データは、新潟労働局の定期健康診断実施状況報告(平成26年度)による。

職域健診有所見率の比較

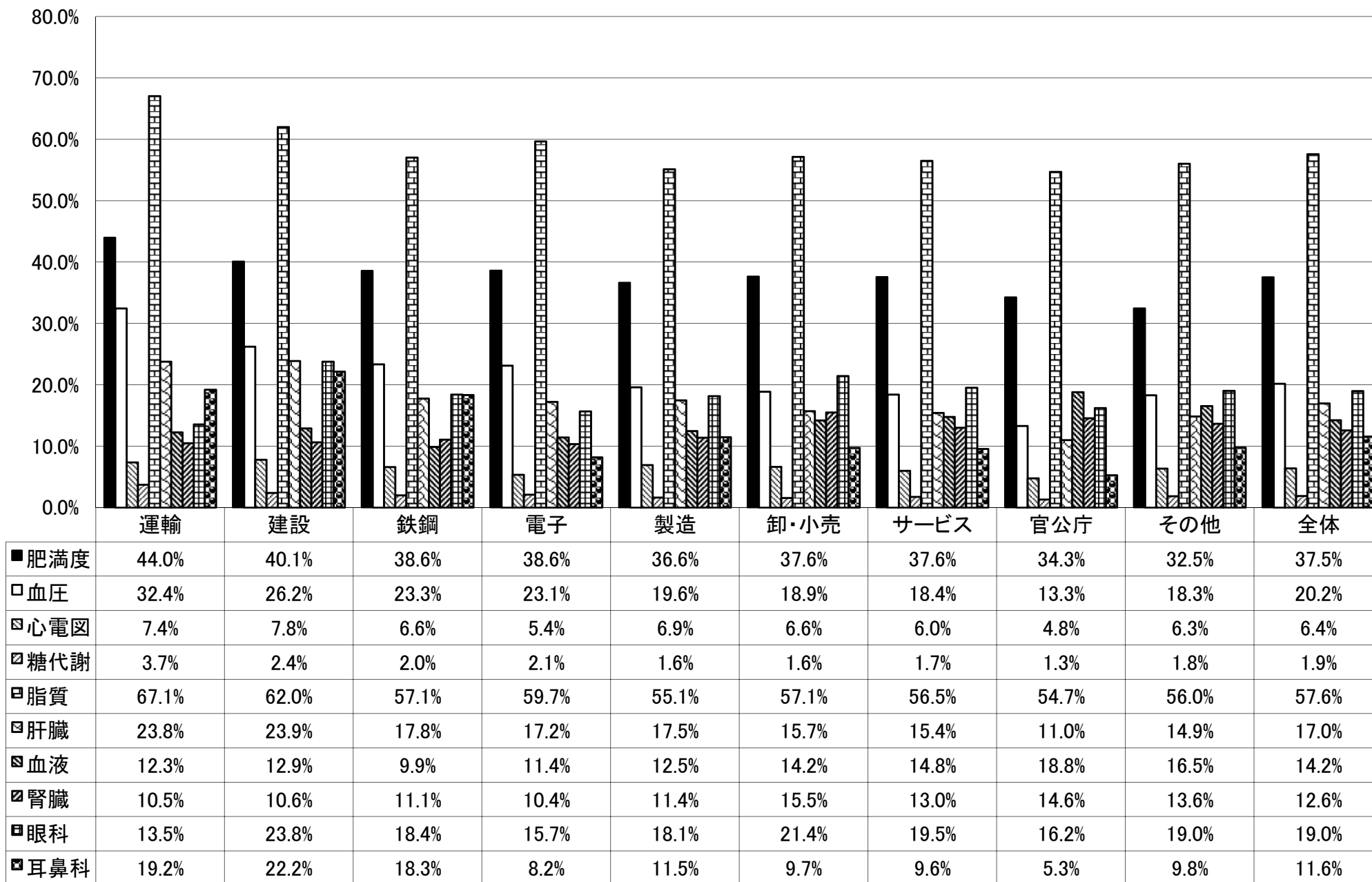


職域健診有所見率の推移

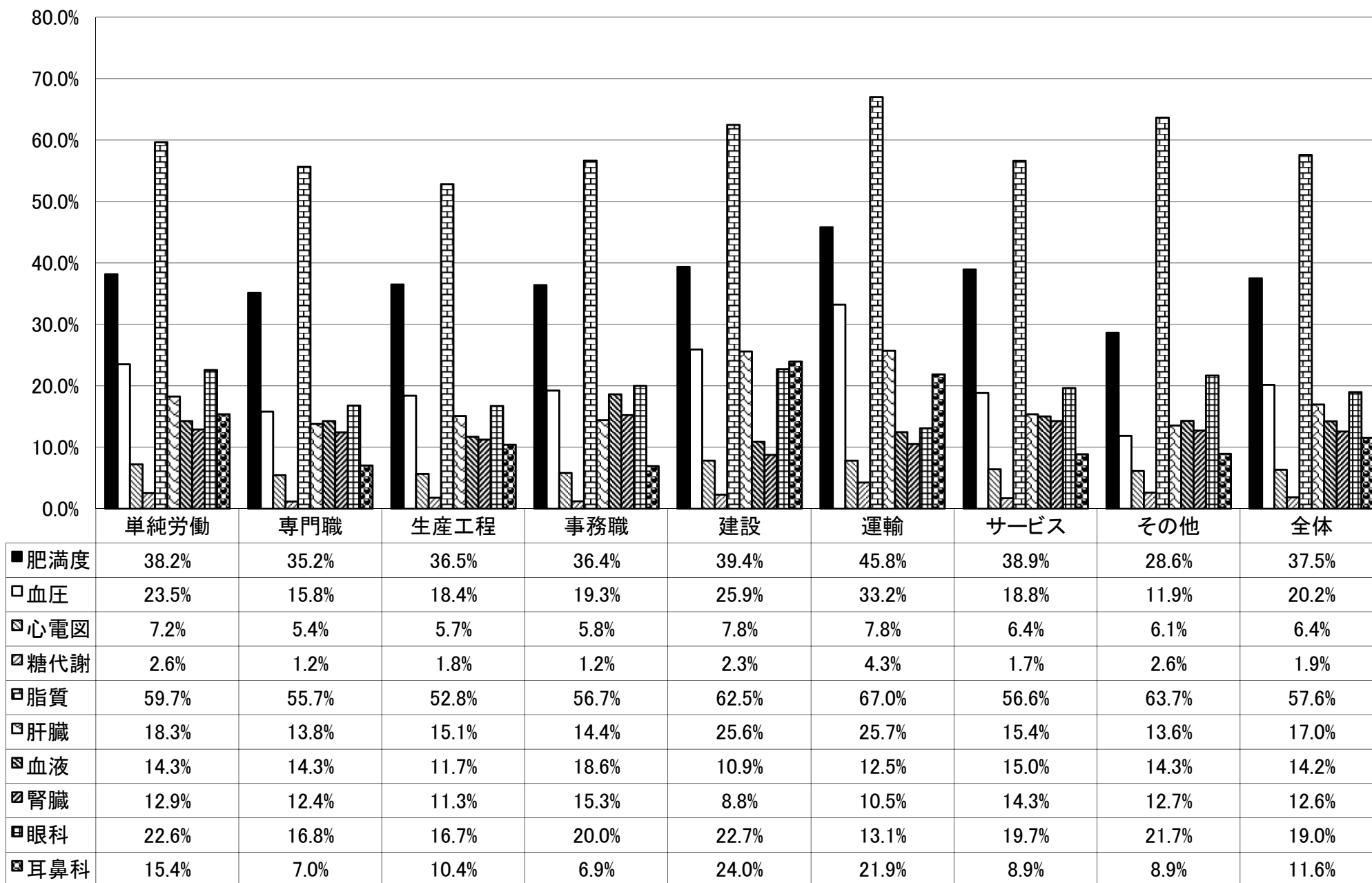
検査項目	H22		H23		H24		H25		H26	
	当センター	新潟県	当センター	新潟県	当センター	新潟県	当センター	新潟県	当センター	新潟県
全体	56.0%	58.5%	55.2%	57.9%	65.4%	57.9%	65.5%	52.9%	65.8%	52.4%
聴力 (1000Hz)	3.5%	3.1%	3.4%	2.9%	3.6%	3.1%	3.9%	3.0%	4.0%	3.2%
聴力 (4000Hz)	10.4%	7.6%	10.5%	7.4%	10.3%	7.4%	10.5%	7.4%	10.4%	7.3%
胸部X線	3.5%	1.9%	2.6%	1.8%	2.6%	1.8%	3.8%	1.8%	4.4%	1.8%
血圧	17.0%	18.0%	18.7%	18.2%	18.6%	18.3%	19.2%	15.5%	20.2%	15.7%
血液一般	8.9%	8.8%	9.0%	8.5%	8.9%	8.1%	8.8%	8.1%	8.3%	7.8%
肝機能	16.1%	19.2%	17.0%	19.9%	16.5%	19.2%	16.3%	14.4%	16.2%	13.8%
脂質	29.8%	38.0%	26.9%	38.3%	51.3%	39.0%	53.4%	32.2%	53.2%	31.0%
血糖	9.6%	21.1%	8.9%	20.3%	10.9%	19.5%	7.7%	15.0%	8.0%	14.9%
尿糖	1.5%	2.6%	2.0%	2.7%	1.8%	2.6%	1.8%	2.5%	1.9%	2.6%
心電図	11.3%	8.8%	11.3%	8.6%	11.9%	8.6%	6.8%	8.5%	6.4%	8.2%



産業分類区分による診断区分別有所見の比較



職種分類区分による診断区分別有所見の比較

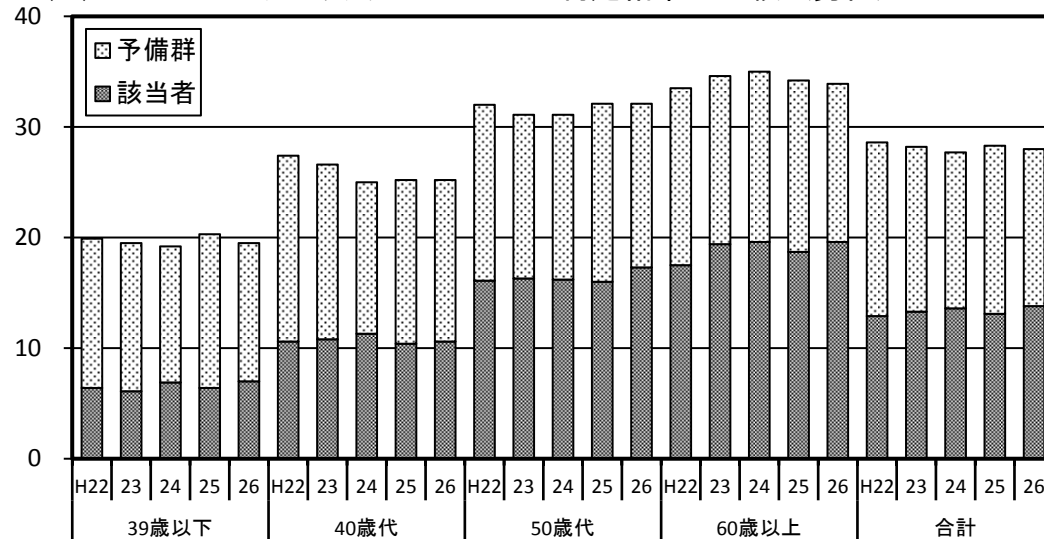


生活習慣病予防健診(協会けんぽ)におけるメタボリックシンドローム判定の推移

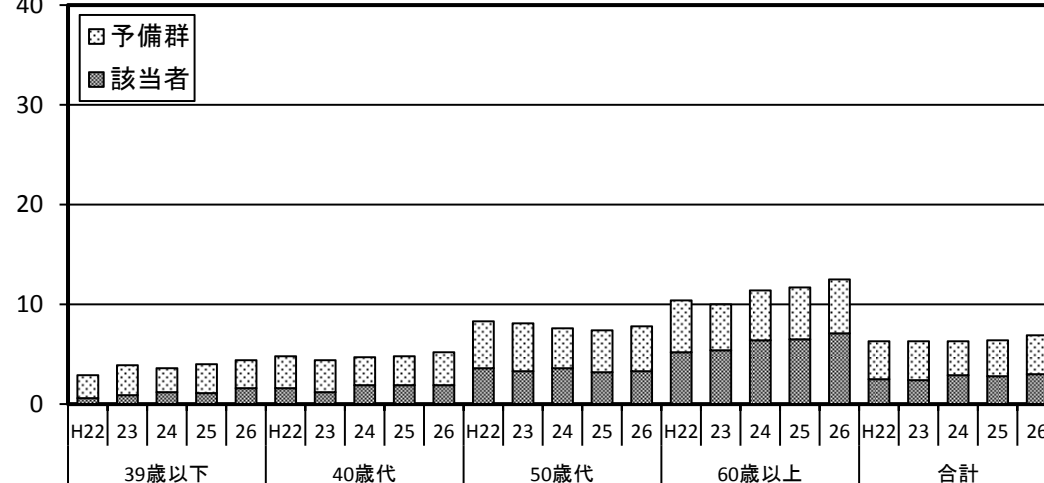
メタボリックシンドローム判定結果(肥満は腹囲による判定)

性別	年齢区分	判定区分	H22年	H23年	H24年	H25年	H26年
男性	39歳以下	該当者(%)	6.4	6.1	6.9	6.4	7.0
		予備群(%)	13.5	13.4	12.3	13.9	12.5
	40歳代	該当者(%)	10.6	10.8	11.3	10.4	10.6
		予備群(%)	16.8	15.8	13.7	14.8	14.6
	50歳代	該当者(%)	16.1	16.3	16.2	16.0	17.3
		予備群(%)	15.9	14.8	14.9	16.1	14.8
	60歳代以上	該当者(%)	17.5	19.4	19.6	18.7	19.6
		予備群(%)	16.0	15.2	15.4	15.5	14.3
合計	該当者(%)	12.9	13.3	13.6	13.1	13.8	
	予備群(%)	15.7	14.9	14.1	15.2	14.2	
女性	39歳以下	該当者(%)	0.6	0.9	1.2	1.1	1.6
		予備群(%)	2.3	3.0	2.4	2.9	2.8
	40歳代	該当者(%)	1.6	1.2	1.9	1.9	1.9
		予備群(%)	3.2	3.2	2.8	2.9	3.3
	50歳代	該当者(%)	3.6	3.3	3.6	3.2	3.3
		予備群(%)	4.7	4.8	4.0	4.2	4.5
	60歳代以上	該当者(%)	5.2	5.4	6.4	6.5	7.1
		予備群(%)	5.2	4.6	5.0	5.2	5.4
合計	該当者(%)	2.5	2.4	2.9	2.8	3.0	
	予備群(%)	3.8	3.9	3.4	3.6	3.9	
総計	39歳以下	該当者(%)	4.4	4.3	4.7	4.3	4.9
		予備群(%)	9.5	9.8	8.4	9.6	8.7
	40歳代	該当者(%)	6.7	6.8	7.1	6.7	6.9
		予備群(%)	11.0	10.5	8.9	9.6	9.8
	50歳代	該当者(%)	11.0	11.0	10.6	10.3	11.0
		予備群(%)	11.3	10.7	10.1	10.8	10.2
	60歳代以上	該当者(%)	14.2	15.6	16.0	15.3	16.0
		予備群(%)	13.1	12.4	12.6	12.6	11.8
合計	該当者(%)	9.0	9.2	9.3	8.9	9.5	
	予備群(%)	11.2	10.7	9.8	10.5	10.1	

(%) メタボリックシンドローム判定結果の比較 (男性)



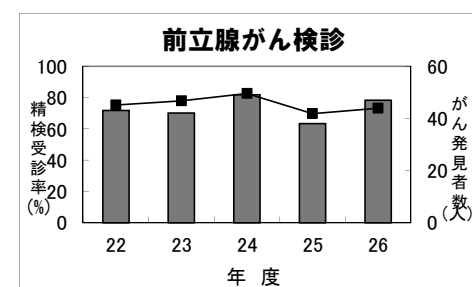
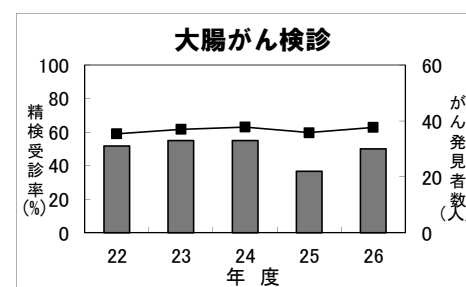
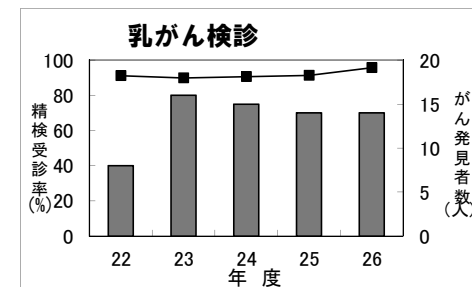
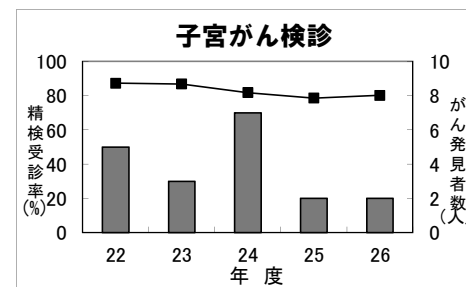
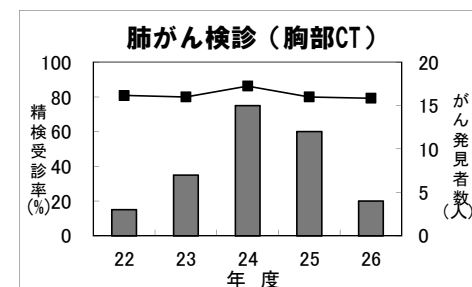
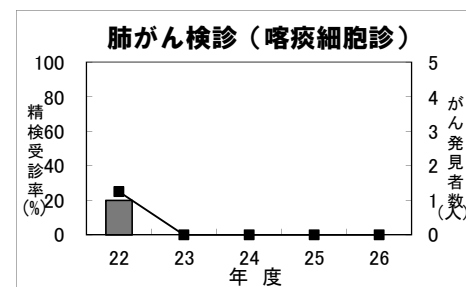
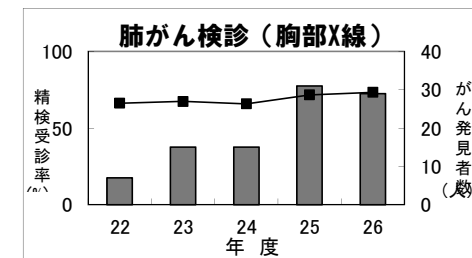
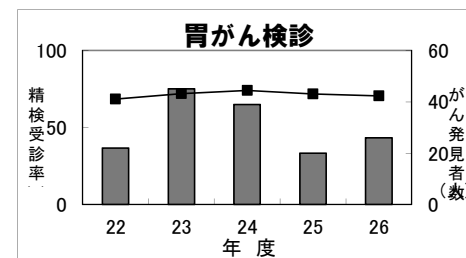
(%) メタボリックシンドローム判定結果の比較 (女性)



各がん検診の精密検査受診状況（職域）

		胃	胸部X線	喀痰細胞診	胸部CT	子宮	乳房	大腸	前立腺
22年度	受診者数	30,265	61,519	1,391	1,020	6,264	6,221	31,905	3,920
	要精検者数	3,907	632	4	104	102	507	1,200	186
	精検受診者数	2,676	418	1	84	89	462	708	140
	精検受診率(%)	68.5	66.1	25.0	80.8	87.3	91.1	59.0	75.3
	がん発見者数(疑い含)	22	7	1	3	5	8	31	43
23年度	受診者数	30,088	62,046	1,289	883	6,481	6,624	32,013	4,006
	要精検者数	3,916	564	0	80	99	614	1,307	177
	精検受診者数	2,818	380	0	64	86	552	806	138
	精検受診率(%)	72.0	67.4	—	80.0	86.9	89.9	61.7	78.0
	がん発見者数(疑い含)	45	15	0	7	3	16	33	42
24年度	受診者数	31,235	62,021	1,237	1,640	6,740	6,843	33,370	3,804
	要精検者数	3,669	513	0	182	115	503	1,261	173
	精検受診者数	2,721	338	0	157	94	456	794	143
	精検受診率(%)	74.2	65.9	—	86.3	81.7	90.7	63.0	82.7
	がん発見者数(疑い含)	39	15	0	15	7	15	33	49
25年度	受診者数	31,071	61,691	1,066	1,536	6,633	6,737	33,835	3,768
	要精検者数	3,139	753	0	105	112	475	1,308	175
	精検受診者数	2,251	539	0	84	88	434	780	122
	精検受診率(%)	71.7	71.6	—	80.0	78.6	91.4	59.6	69.7
	がん発見者数(疑い含)	20	31	0	12	2	14	22	38
26年度	受診者数	31,301	61,990	969	1,396	6,871	6,792	34,466	3,457
	要精検者数	2,967	896	0	77	116	414	1,360	172
	精検受診者数	2,091	657	0	61	93	396	855	126
	精検受診率(%)	70.5	73.3	—	79.2	80.2	95.7	62.9	73.3
	がん発見者数(疑い含)	26	29	0	4	2	14	30	47

精検数は平成27年10月末現在の数字です。



※ 精検受診率が80%に届かないがん検診があります。受診率100%を目指して、今後も事業所の担当者の方には、精密検査受診勧奨のご協力をよろしくお願いいたします。